

# Inspiron 23

## Quick Start Guide

Snelstartgids

Guide d'information rapide

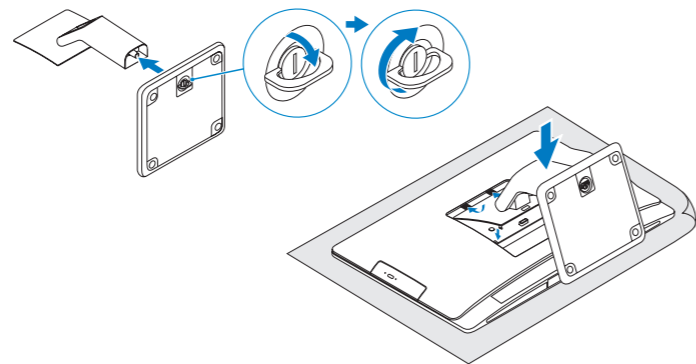
Guia de Início Rápido

Guía de inicio rápido



### 1 Install the stand

De standaard installeren | Installez le socle  
Instale o suporte | Instalación del soporte



### 2 Set up the wireless keyboard and mouse

Draadloos toetsenbord en muis instellen  
Installez le clavier et la souris sans fil  
Configure o teclado e mouse sem fio  
Configure el teclado y el ratón inalámbricos

See the documentation that shipped with the wireless keyboard and mouse

Raadpleeg de documentatie bij het draadloze toetsenbord en de muis

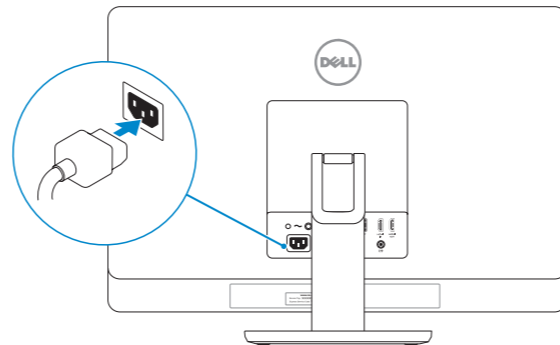
Reportez-vous à la documentation fournie avec le clavier et la souris sans fil

Veja a documentação enviada com o teclado e mouse sem fio

Consulte la documentación que se envía con el teclado y el ratón inalámbricos

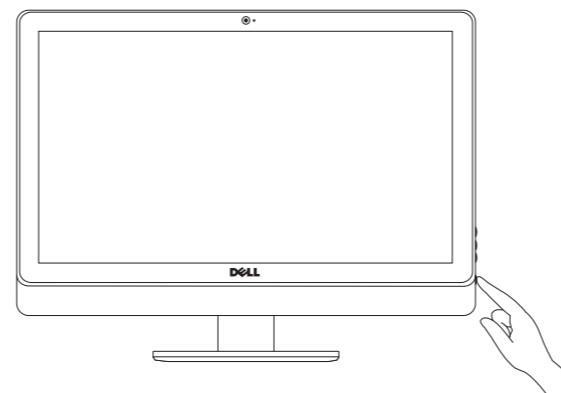
### 3 Connect the power cable

De stroomkabel aansluiten | Branchez le câble d'alimentation  
Conecte o cabo de alimentação | Conecte el cable de alimentación



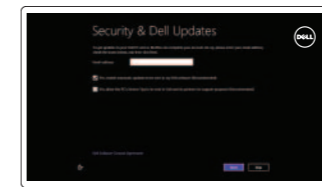
### 4 Turn on your computer

Zet de computer aan | Allumez votre ordinateur  
Ligue o computador | Encienda su equipo



### 5 Finish Windows setup

De installatie van Windows voltooiën | Terminez l'installation de Windows  
Concluir a configuração do Windows | Finalizar configuración de Windows



#### Enable security and updates

Beveiliging en updates inschakelen  
Activez la sécurité et les mises à jour  
Habilitar segurança e atualizações  
Activar seguridad y actualizaciones



#### Connect to your network

Verbinding maken met uw netwerk  
Connectez-vous à votre réseau  
Conectar-se à rede  
Conectar a su red



#### Sign in to your Microsoft account or create a local account

Aanmelden bij uw Microsoft-account of een lokale account maken  
Connectez-vous à votre compte Microsoft ou créez un compte local  
Conectar-se à sua conta da Microsoft ou criar uma conta local  
Ingresar a su cuenta de Microsoft o cree una cuenta local

### Explore resources

Hulpbronnen gebruiken | Explorez les ressources  
Explorar recursos | Explorar recursos



#### Help and Tips

Help en tips | Aide et astuces  
Ajuda e dicas | Ayuda y consejos



#### My Dell

Mijn Dell | Mon Dell  
Meu Dell | Mi Dell

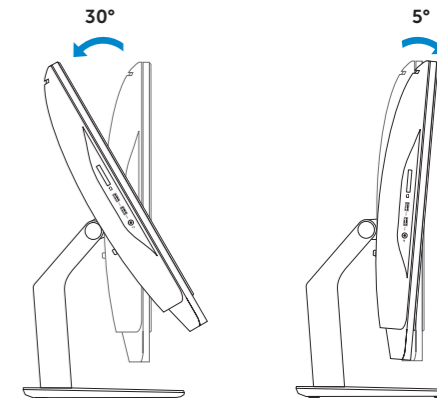


#### Register your computer

Uw computer registreren | Enregistrez votre ordinateur  
Registrar o computador | Registre su equipo

### Tilt

Kantelen | Inclinaison  
Inclinação | Reclinable



## Product support and manuals

Productondersteuning en handleidingen  
Support produits et manuels  
Suporte ao produto e manuais  
Soporte técnico de productos y manuales

## Contact Dell

Contact opnemen met Dell  
Contacter Dell  
Entre em contato com a Dell  
Póngase en contacto con Dell

## Regulatory and safety

Regelgeving en veiligheid  
Réglementations et sécurité  
Normatização e segurança  
Normativa y Seguridad

## Regulatory model and type

Model en type voor regelgeving  
Modèle et type réglementaires  
Modelo e tipo normativo  
Modelo y tipo normativo

## Computer model

Computermodel | Modèle de l'ordinateur  
Modelo do computador | Modelo de equipo

[dell.com/support](http://dell.com/support)

[dell.com/support/manuals](http://dell.com/support/manuals)

[dell.com/windows8](http://dell.com/windows8)

[dell.com/contactdell](http://dell.com/contactdell)

[dell.com/regulatory\\_compliance](http://dell.com/regulatory_compliance)

**W10C**

**W10C001**

**Inspiron 23 Model 5348**

## Información para NOM, o Norma Oficial Mexicana

La información que se proporciona a continuación se mostrará en los dispositivos que se describen en este documento, en conformidad con los requisitos de la Norma Oficial Mexicana (NOM):

### Importador:

Dell Mexico S.A. de C.V.  
AV PASEO DE LA REFORMA NO 2620 PISO 11  
COL. LOMAS ALTAS  
MEXICO DF CP 11950

### Modelo

Voltaje de alimentación	W10C 100 V CA–240 V CA
Frecuencia	50 Hz–60 Hz
Consumo de corriente de entrada	2,60 A
País de origen	Hecho en China y Brasil

© 2014 Dell Inc.  
© 2014 Microsoft Corporation.

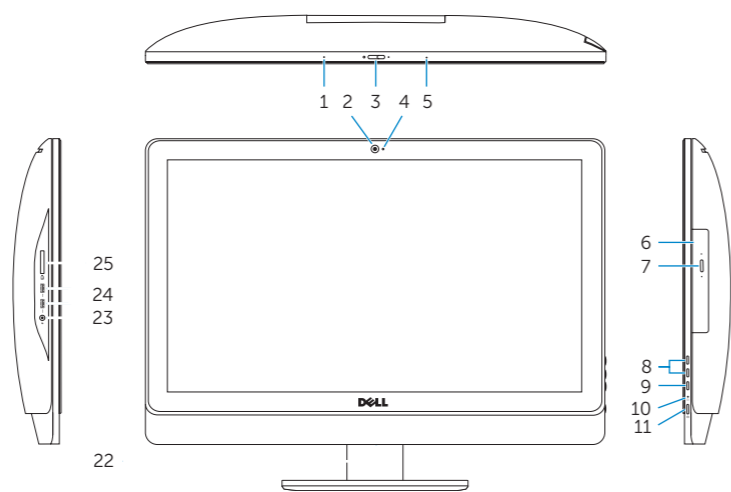


OPM9M7A00

Printed in China.  
2014-01

## Features

Kenmerken | Caractéristiques | Características | Funciones



1. Left microphone
2. Camera
3. Camera-cover latch
4. Camera-status light
5. Right microphone
6. Optical drive
7. Optical-drive eject button
8. Brightness control buttons (2)
9. Input source selection button
10. Hard-drive activity light
11. Power button
12. Power supply light
13. Power supply diagnostic button

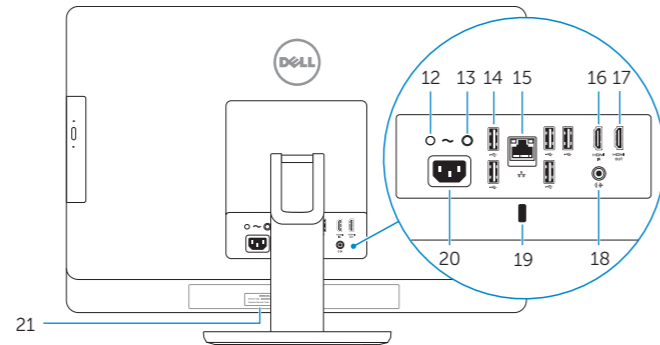
14. USB 2.0 ports (5)
15. Network port
16. HDMI-in port
17. HDMI-out port
18. Audio-out port
19. Security-cable slot
20. Power port
21. Service Tag
22. Regulatory label
23. Headset port
24. USB 3.0 ports (2)
25. Media-card reader

1. Microphone gauche
2. Caméra
3. Loquet du cache de la caméra
4. Voyant d'état de la caméra
5. Microphone droit
6. Lecteur optique
7. Bouton d'éjection du lecteur optique
8. Boutons de commande de la luminosité (2)
9. Bouton de sélection de la source d'entrée
10. Voyant d'activité du disque dur
11. Bouton d'alimentation
12. Voyant d'alimentation

13. Bouton de diagnostic d'alimentation
14. Ports USB 2.0 (5)
15. Port réseau
16. Port d'entrée HDMI
17. Port de sortie HDMI
18. Port de sortie audio
19. Emplacement pour câble de sécurité
20. Port d'alimentation
21. Étiquette de numéro de service
22. Étiquette de conformité aux normes
23. Port pour casque
24. Ports USB 3.0 (2)
25. Lecteur de cartes mémoire

1. Micrófono izquierdo
2. Cámara
3. Pestillo de la tapa de la cámara
4. Indicador luminoso de estado de la cámara
5. Micrófono derecho
6. Unidad óptica
7. Botón de expulsión de la unidad óptica
8. Botones de control de brillo (2)
9. Botón de selección de fuente de entrada
10. Indicador luminoso de actividad de la unidad del disco duro
11. Botón de encendido
12. Indicador luminoso de la fuente de alimentación

13. Botón de diagnóstico de la fuente de alimentación
14. Puertos USB 2.0 (5)
15. Puerto de red
16. Puerto HDMI de entrada
17. Puerto HDMI de salida
18. Puerto de salida de audio
19. Ranura del cable de seguridad
20. Puerto de alimentación
21. Etiqueta de servicio
22. Etiqueta regulatoria
23. Puerto de audífonos
24. Puertos USB 3.0 (2)
25. Lector de tarjetas multimedia



1. Linkermicrofoon
2. Camera
3. Cameraklepje
4. Statuslampje camera
5. Rechtermicrofoon
6. Optisch station
7. Uitwerpknop optisch station
8. Bedieningsknoppen voor helderheid (2)
9. Selectieknop voor invoerbron
10. Activiteitslampje harde schijf
11. Aan-uitknop
12. Voedingslampje

13. Diagnostische knop voeding
14. USB 2.0-aansluitingen (5)
15. Netwerkpoort
16. HDMI-in-poort
17. HDMI-uit-poort
18. Audio-uit-poort
19. Sleuf voor beveiligingskabel
20. Netstroompoort
21. Serviceplaatje
22. Regelgevingsplaatje
23. Headsetpoort
24. USB 3.0-aansluitingen (2)
25. Mediakaartlezer

1. Microfone esquerdo
2. Câmera
3. Trava da tampa da câmera
4. Luz de status da câmera
5. Microfone direito
6. Unidade ótica
7. Botão de ejeção da unidade óptica
8. Botões de controle de brilho (2)
9. Botão de seleção de fonte de entrada
10. Luz de atividade do disco rígido
11. Botão liga/desliga
12. Luz da fonte de alimentação
13. Botão de diagnósticos da fonte de alimentação

14. Portas USB 2.0 (5)
15. Porta de rede
16. Porta de entrada HDMI
17. Porta de saída HDMI
18. Porta de saída de áudio
19. Encaixe do cabo de segurança
20. Conector de energia
21. Service Tag (Etiqueta de serviço)
22. Etiqueta normativa
23. Porta para fone de ouvido
24. Portas USB 3.0 (2)
25. Leitor de cartão de mídia